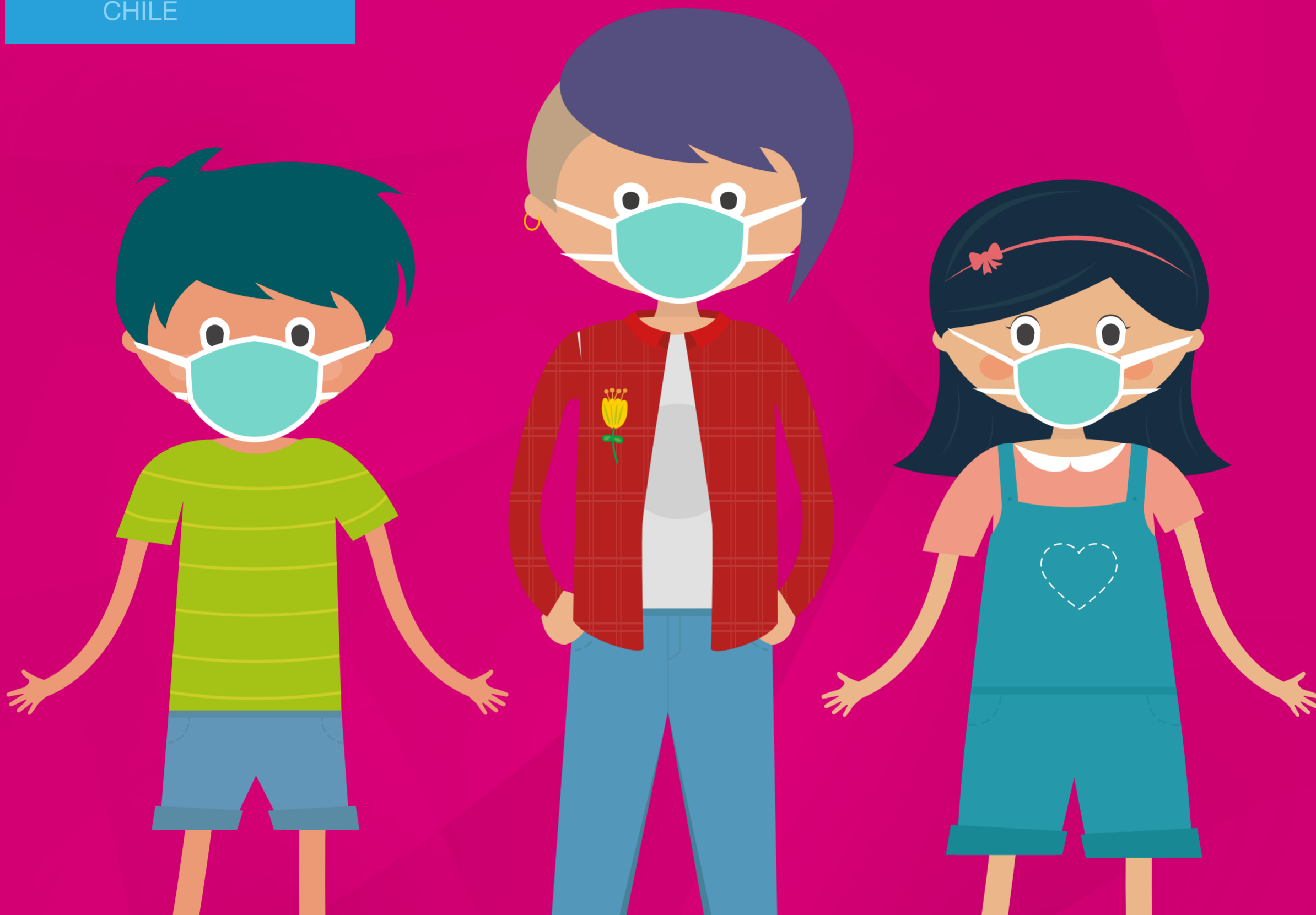




ALDEAS  
INFANTILES SOS  
CHILE



**¿Cuáles son los protocolos de visita  
que deben cumplir los familiares  
de los niños que participan en Aldeas?**



ALDEAS  
INFANTILES SOS  
CHILE

1



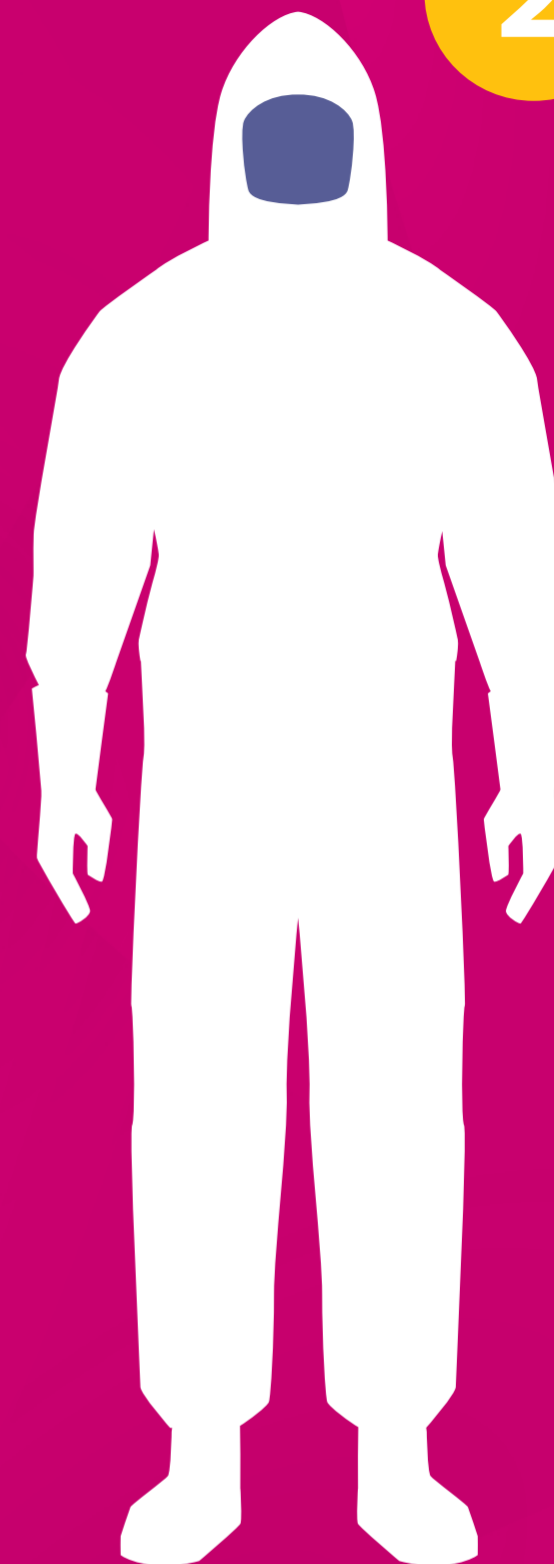
## **REALIZAR CONTROL SANITARIO:**

Toma de temperatura, encuesta epidemiológica,  
control de permiso temporal.



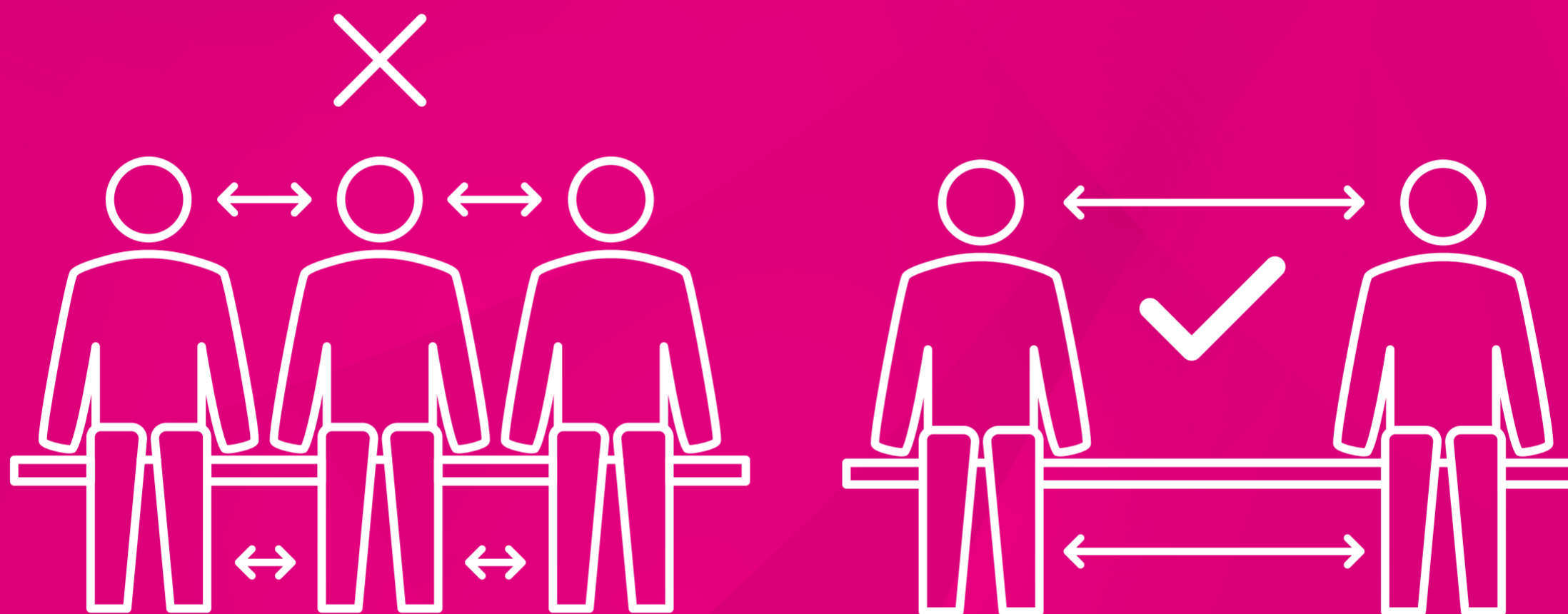
ALDEAS  
INFANTILES SOS  
CHILE

2



## **PASAR POR LA SALA DE PREPARACIÓN:**

Lavado de manos, entrega de mascarilla,  
protector facial, pechera o buzo desechable.



### EN LA SALA DE VISITA:

Recomendamos: mantener el distanciamiento físico de 2 mts.

\*Nota: a veces a los niños les cuesta cumplir esta medida luego de tanto tiempo sin ver a sus familias\*.



### **FINALIZACIÓN DE VISITA:**

Retiro de elementos de bioseguridad, buzo desechable y protector facial.